

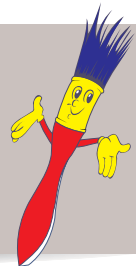
Tintinhas®



o **Tintinhas**® aconselha...

Complementos
de Pintura e utilitários
na sua **obra** e no seu **Lar...**

www.tintinhas.com



MADEIRAS



Tratamento protector / renovador para madeira à base de uma mistura de óleos naturais, resinas e aditivos que impregnam, embelezam e renovam as madeiras tropicais de teca e todo o tipo de madeiras em geral. Simultaneamente previne o não aparecimento de fungos que iriam a médio prazo provocar o apodrecimento das madeiras.

Este produto contém filtros especiais que protegem a madeira do efeito dos raios ultravioletas.

Especialmente indicado para aplicação em Madeiras expostas à intempérie.

✓ ¼ ○ ½ ✓ 1 ✓ 5 ○ 20 Litros



Para limpeza e recuperação de madeiras e móveis. Renova as madeiras envernizadas, restaurando o brilho e descoloração perdidas.

Destinado especialmente ao restauro e manutenção de madeiras e móveis de interiores em cores escuras.

✓ ¼ ○ ½ ✓ 1 ○ 5 ○ 20 Litros



Produto Aquoso

Antes da Aplicação

Madeira Limpa e Clareada

PREPARADOR Clareador de MADEIRAS

Gel Preparador e Clareador de Madeiras sujas e enegrecidas pela acção da intempérie e seus agentes. Constituído por um produto aquoso de fácil aplicação **indicado para renovação de madeiras exteriores**. Actua em profundidade, remove manchas de diversas origens e restitui o aspecto original à madeira, que posteriormente vai ser renovada com Óleo de Teca (ou outro produto de acabamento). Muito fácil aplicação, actuando sem a necessidade de raspar ou lixar.

Aplicação: Eliminar restos de tintas, vernizes ou partículas soltas da madeira. Com uma trincha ou rolo aplicar uma camada abundante de Preparador Clareador de Madeiras e deixar actuar cerca de 10 minutos. Lavar abundantemente com água e com a ajuda de palha de aço. Deixar secar bem. Depois de seco aplicar um produto de acabamento (aconselhado Óleo de Teca) com intervalo de 2 a 3 horas entre demãos.

○ ¼ ○ ½ ✓ 1 ✓ 5 ○ 20 Litros





MADEIRAS



Confere "hidratação" às madeiras naturais, permitindo o seu equilíbrio e a manutenção das suas características. Quando adicionado às tintas de base óleo, aumenta a fluidez e retarda a sua secagem.

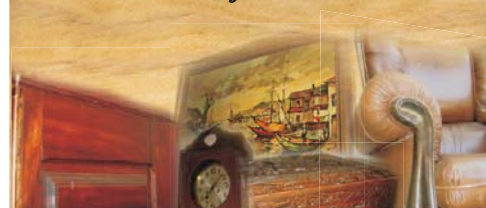
É utilizado como constituinte de diversos tipos de betumes dos quais se inclui o vulgar "Betume de Vidraceiro". Adicionando umas gotas num pano e limpando as superfícies da madeira, restitui o brilho e vivacidade das cores.

☐ ¼
 ☒ ½
 ☒ 1
 ☒ 5
 ☐ 20 Litros



ÓLEO DE LINHACA

*Dá brilho e vivacidade às cores da madeira
Aumenta a fluidez da tinta a Óleo*



Tratamento protector e renovador para madeiras à base de uma mistura de óleos naturais.

Destinado à manutenção e renovação das madeiras, sendo especialmente indicado para mobiliário de interior previamente envernizado.

☒ ¼
 ☐ ½
 ☒ 1
 ☐ 5
 ☐ 20 Litros



Limpomóvel

Limpa, dá brilho e conserva



Produto para conservação de madeiras à base de uma mistura de óleos naturais e resinas que impregnam, embelezam, renovam e protegem todo o tipo de madeiras em geral.

☒ ¼
 ☐ ½
 ☒ 1
 ☐ 5
 ☐ 20 Litros



Verniz

Para conservação de madeiras



Infusão aquosa utilizada para o tratamento de madeiras contaminadas com insectos (caruncho e outros térmites), fungos e bolores que destroem e mancham as madeiras.

Tem uma excelente penetração conferindo impermeabilidade às madeiras e praticamente não alterando o seu aspecto.

Pode ser usado em madeiras interiores ou exteriores.

Muito fácil de aplicar, não inflamável e praticamente sem cheiro, sendo indicado para o sector do "faça você mesmo".

Pode ser usado sobre superfícies anteriormente envernizadas quer por produtos de base aquosa quer de base solvente, sendo sempre necessário proceder à lixagem prévia das superfícies.

O produto não deve ser utilizado a temperaturas inferiores a 10°C.

Disponível em recargas

☐ ¼
 ☒ ½
 ☒ 1
 ☐ 5
 ☐ 20 Litros



Tratamento de Madeiras

Jardins





MADEIRAS

TINPRINOL

Imunizador



É utilizado para tratamento e coloração de madeiras. Pode ser utilizado quer no interior quer no exterior. Grande facilidade de aplicação. Excelente penetração em todos os tipos de madeira.

Incolor



Castanho



Verde



☐ ¼ ☐ ½ ☒ 1 ☒ 5 ☐ 20 Litros

Tinta para coloração de madeira baseada em corantes de excelente transparência e solidez à luz e solventes criteriosamente selecionados. Fácil aplicação. Disponível em várias cores. Agitar antes de usar.

Por ser um produto de base solvente aconselha-se a sua utilização em locais bem ventilados bem como o uso de luvas, óculos de protecção contra salpicos e máscara.

☐ Castanho

☐ Cerejeira

☐ Pinho

☐ Mogno

LIXAR 1



PINTAR 2



UNIFORMIZAR 3



Com a esponja ou pano.

- Deixar secar
- Envernizar



☐ ¼ ☐ ½ ☒ 1 ☐ 5 ☐ 20 Litros

VELATURA

Dê cor à sua madeira...

Indicada para a colagem de todos os tipos de madeira, papel, cartão e outros. Tem um forte poder de adesão que se mantém ao longo do tempo. Fácil de utilizar.

Aplicar a cola sobre as superfícies a colar e uni-las com forte pressão durante 20 a 30 minutos.



☐ ¼ ☒ ½ ☒ 1 ☒ 3 ☐ 20 Kilos

Cola Branca

cola madeira, papel, cartão e outros



Pedras/Cerâmicas



Produto hidrofugante de base aquosa que irá funcionar como uma barreira de protecção contra a penetração da água líquida.

Impede a penetração de água sobre os materiais evitando o aparecimento de manchas de absorção de água e eflorescências, retardando o desenvolvimento/aparecimento de microorganismos.

Não altera o brilho nem a cor dos materiais em que é aplicado.

Aplicação por imersão, à trincha ou por pulverização sobre cimento curado, cimento fresco, tijolos porosos, pedras naturais, estuque, telhas, entre outros. Depois de aplicado as superfícies não devem ser repintadas com uma tinta convencional.

Para conferir uma melhor hidrofugação aplicar 2 demãos, tendo em atenção que o produto seja absorvido por toda a superfície, mesmo nas zonas mais difíceis.

● ¼ ● ½ ☒ 1 ☒ 5 ● 20 Litros



Produto hidrofugante de base solvente. Indicado especialmente para impedir a penetração de água sobre diversos materiais tais como pedras naturais e artificiais, betão, cerâmicas porosas, fibrocimentos, cimento areado, rebocos minerais, tijolos, granito, telhas e outros.

Evita o aparecimento de manchas de absorção de água e eflorescências. Retarda o desenvolvimento/aparecimento de microorganismos. Permeável ao vapor de água (deixa a superfície respirar). Não altera o brilho nem a cor dos materiais em que é aplicado. Pode ser aplicado sobre tintas plásticas. Depois de aplicado as superfícies não devem ser repintadas com uma tinta convencional.

Aplicar com trincha, pincel, ou pulverizador sobre os materiais. Para conferir uma melhor hidrofugação aplicar 2 demãos, tendo em atenção que o produto seja absorvido por toda a superfície, mesmo nas zonas mais difíceis.

● ¼ ● ½ ☒ 1 ☒ 5 ● 20 Litros



Consolidante mineralizador de pedras naturais deterioradas, pedras esfareladas, cimento friável, entre outros.

Impregna e consolida o suporte até que este recupere a sua resistência inicial (resultados óptimos após 15 dias).

O produto reage com a humidade atmosférica tendo como resultado a união do material a consolidar. Como acabamento final, com vista a otimizar a protecção a longo prazo, recomenda-se a aplicação posterior (passados 8 dias) de um hidrofugante (base solvente ou aquosa).

Aplicar o número de demãos suficiente (consoante a porosidade) "húmido sobre húmido" (intervalo entre demão máximo de 4H) até a saturação total do suporte. Retirar excesso de produto (não absorvido) para evitar formação de manchas.

Aplicar, com trincha, rolo ou pulverizador. Em materiais de muito baixa porosidade o produto deve ser diluído com "Aguarrás Mineral" para melhorar a sua penetração.

● ¼ ● ½ ☒ 1 ☒ 5 ● 20 Litros



Produto especialmente concebido para protecção e conservação de tijoleira rústica (barro).

Devido às suas características especiais de infiltração, confere impermeabilização ao suporte, tornando-o assim fácil de limpar e impedindo que a tijoleira seja demasiado permeável a substâncias agressivas e à sujidade.

Aplicar, com ajuda de um rolo ou trincha e certificar-se que todo o produto é absorvido pelo material (deve sempre ser removido o excesso de produto).

Aconselha-se um ensaio prévio.

● ¼ ● ½ ☒ 1 ☒ 5 ● 20 Litros





Pedras/Cerâmicas



Cera acrílica com brilho instantâneo fornecida sob a forma líquida, com odor agradável. Não obriga a puxar o lustro e possui uma longa duração.

Utilizada em diversas superfícies tais como o mármore, a tijoleira, ladrilho, vinil ou outro tipo de pavimentos.

Recomenda-se a remoção prévia da cera antiga. Aplicar uniformemente com um pano húmido, sem esfregar, nem deixar acumular produto. Deixar secar de 25 a 30 minutos. Em pavimentos novos recomenda-se a aplicação de uma segunda camada perpendicularmente.

Aconselha-se um ensaio prévio.

☐ ¼
 ☐ ½
 ☒ 1
 ☒ 5
 ☐ 20 Litros



Decapante de ceras de pavimentos vulgarmente conhecidas como ceras acrílicas.

Aplicação:

Limpe a superfície a decapar. Dilua 1 parte de Decacer para 4 parte de água. Aplique com uma esfregona sobre toda a superfície de forma que esta fique bem molhada. Deixe atuar durante cerca de 5 minutos. esfregue a superfície com a ajuda de uma esfregona. Aguarde cerca de 10 minutos e volte a esfregar. Retire o produto.

Nunca deve deixar que o produto seque na superfície.

☐ ¼
 ☐ ½
 ☒ 1
 ☐ 5
 ☐ 20 Litros



Ideal para limpeza de pavimentos, muros, superfícies em geral, de pedra, granito, mármore, cimento e tijoleira. Elimina resíduos de cimento, cal, tinta, sujidades diversas, manchas de ferrugem, etc.

Aplica-se sobre a superfície a limpar com trincha ou pincel. Aconselha-se sempre um ensaio prévio. Em materiais mais sensíveis deve ser diluída até 1:10 com água.

Aconselha-se um ensaio prévio.

☐ ¼
 ☒ ½
 ☒ 1
 ☒ 5
 ☐ 20 Litros



Utilizado na limpeza de diversos tipos de materiais onde seja possível o ataque ácido. Remove a camada superficial dos materiais. Pode ser diluída com água para reduzir a acção ácida. Aconselha-se diluições até 1:10 com água.

☐ ¼
 ☐ ½
 ☒ 1
 ☒ 5
 ☐ 20 Litros





Ferro/Metais

Remofer

Removedor de Ferrugem

Aplica-se sobre ferro onde existem resíduos de ferrugem. Reage com os resíduos de ferrugem que a limpeza mecânica não conseguiu remover. Passiva a superfície conferindo um revestimento protector temporário. Fácil aplicação.

Aplicar com trincha sobre o ferro com ferrugem, aguardar 24 horas e depois lavar com água e secar a superfície. Aplicar um primário Anti-corrosivo.

Dada a sua natureza ácida é indispensável o uso de protecção adequada como luvas de borracha e óculos de protecção.



● ¼ ● ½ ● 1 ● 5 ● 20 Litros

Passifer é um transformador e estabilizante de ferrugem. Converte-a num produto inerte e protector de cor negra, cor esta que indica a total conversão dessa ferrugem.

Utilizado na preparação de superfícies com ferrugem tornando-as aptas para a pintura ou para a armazenagem.

É um produto de base aquosa.

Destina-se a ser aplicado sobre a ferrugem em superfícies enferrujadas. Especialmente indicado para todo o tipo de estruturas metálicas, silos, máquinas, gradeamentos, portões, etc.

Aplicar uma demão com trincha ou rolo e aguardar, 10-15 minutos até que a reacção de conversão ocorra (a cor negra identifica essa reacção). Caso não esteja a aparecer esta cor negra deve ser dada nova demão sem que a 1ª seque.



● ¼ ● ½ ● 1 ● 5 ● 20 Litros

Passifer

Passivante de Ferrugem

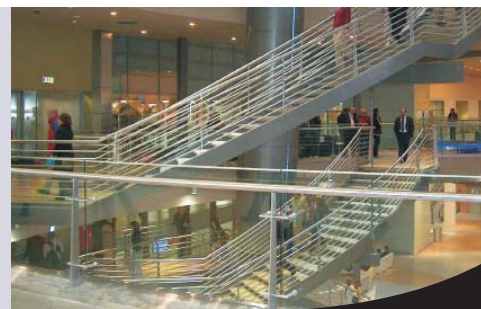
Limpainox é um produto específico para limpar e remover manchas de superfícies em aço inoxidável, alumínio e cromados entre outras. Limpa com eficiência e deixa o inox como novo.

Limpainox remove manchas de dedadas e de inícios de corrosão, de descoloração por calor, de oxidação, gordura e óleo, entre outras, restituindo o aspecto original às superfícies.

Aplicar com um pano sobre as superfícies a limpar.



● ¼ ● ½ ● 1 ● 5 ● 20 Litros



Limpainox

Alumínios, Cromados, Inox e outras



Diluentes/Solventes



Utilizados para diluição e limpeza de diversos tipos de produtos. Substitui os diluentes sintéticos correntes mas sem cheiro.

Para limpeza deve verter umas gotas de produto num pano. Para diluição de produtos utilizar da mesma forma que os diluentes correntes.

Este produto não pode ser utilizado como combustível, carburante ou lubrificante, sob pena de procedimento por infracção tributária.

☐ ¼
 ☒ ½
 ☒ 1
 ☒ 5
 ☐ 20 Litros



Principalmente destinado para diluição de produtos de base sintética. Utilizado adicionalmente para diluição de óleos e gorduras. Também usado em limpeza e desgorduramento de metais e outras superfícies.

Para limpeza deve verter umas gotas de produto num pano. Para diluição de produtos utilizar da mesma forma que os diluentes correntes.

☐ ¼
 ☒ ½
 ☒ 1
 ☒ 5
 ☐ 20 Litros



Destinado à diluição de produtos de base celulosa. Muito utilizado para limpezas e desgorduramento em geral.

☐ ¼
 ☒ ½
 ☒ 1
 ☒ 5
 ☐ 20 Litros



Destinado a limpezas gerais e limpeza de utensílios de pintura tais como pincéis, rolos e trinchas. Pode ser utilizado para diluição de alguns produtos, aconselha-se um ensaio prévio. Também usado em limpeza e desgorduramento de metais e outras superfícies.

☒ ¼
 ☒ ½
 ☒ 1
 ☒ 5
 ☐ 20 Litros





Diluentes/Solventes

Diluyente

Celuloso

usos gerais



Destinado a limpezas gerais e limpeza de utensílios de pintura tais como pincéis, rolos, trinchas, etc.

Este diluyente não deve ser utilizado como solvente de tintas ou vernizes.



☒ ¼ ☒ ½ ☒ 1 ☒ 5 ☐ 20 Litros

Utilizado na limpeza de pisos de madeira, metal e ardósia. Pode ser usado para a limpeza de peças, ferramentas e metais novos.

É útil para eliminar manchas amarelas dos sanitários, entre outros. Usado como diluyente de óleos e ceras. Usado no fabrico de ceras tradicionais de aplicação em madeira.

Líquido incolor, com um odor característico forte e de rápida evaporação.



☐ ¼ ☒ ½ ☒ 1 ☒ 5 ☐ 20 Litros



Utilizado na limpeza, desgorduramento e polimento de metais. Diluyente para óleos e alguns produtos sintéticos. Usado no fabrico de ceras tradicionais de aplicação em madeiras. Líquido incolor, com um odor característico forte.



☐ ¼ ☒ ½ ☒ 1 ☒ 5 ☐ 20 Litros





Diluentes/Solventes



A acetona é um solvente líquido incolor, de odor penetrante, muito pouco nocivo, mas muito volátil e inflamável.

É muito usado para remover verniz das unhas e para retirar manchas de tecidos. É vulgarmente utilizado como solvente nas indústrias de tintas e vernizes, na fabricação de plásticos, fibras, vidros, produtos de drogaria e outros químicos.

Aconselha-se um ensaio prévio.

☐ ¼ ☒ ½ ☒ 1 ☒ 5 ☐ 20 Litros



Solvente de limpeza incolor, de odor forte e que seca rapidamente. Pode ser utilizado para desgordurar e limpar metais. Muito usado como tira nódoas na indústria têxtil. Tira nódoas de banha, manteiga, cera, graxa, batton, café, etc.

Pode ser usado como diluente para alguns tipos de tintas e colas.

Aconselha-se um ensaio prévio.

Este produto não pode ser utilizado como combustível, carburante ou lubrificante, sob pena de procedimento por infracção tributária.

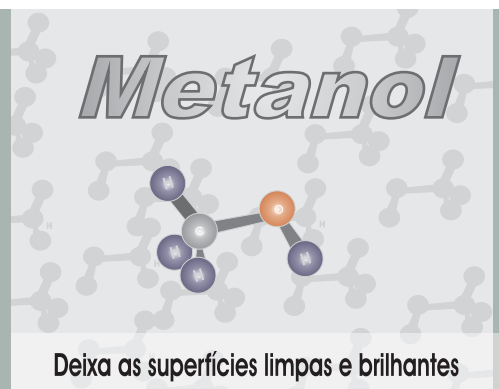
☐ ¼ ☒ ½ ☒ 1 ☒ 5 ☐ 20 Litros



Solvente normalmente usado para limpeza e desgorduramento. Pode ser usado para limpeza de vidro, cristal e metais.

Aconselha-se um ensaio prévio.

☐ ¼ ☒ ½ ☒ 1 ☒ 5 ☐ 20 Litros



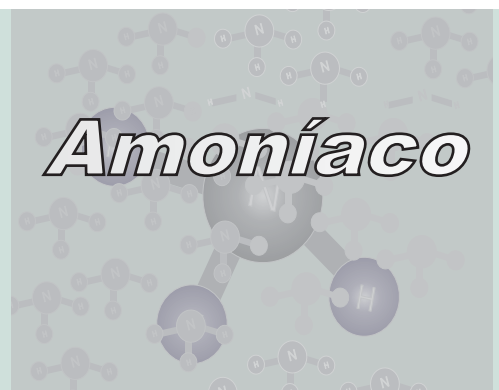
Deixa as superfícies limpas e brilhantes



Usado para retirar nódoas ou manchas de várias superfícies, como tecidos, azulejos, cerâmicas e bronzes. Usado em limpezas domésticas e industriais. Adicionalmente utilizado como corrector de PH.

Aconselha-se um ensaio prévio.

☐ ¼ ☒ ½ ☒ 1 ☒ 5 ☐ 20 Litros





Massas/Pigmentos

Massa branca fina, para reparação e nivelação de superfícies de gesso, tijolo e alvenaria em geral.

Possui uma fácil utilização, secagem rápida, boa aderência, dureza e óptima brancura, dando assim um excelente suporte à operação posterior de pintura.

Limpar bem a superfície e aplicar com a ajuda de uma espátula limpa e humedecida com água, em camadas finas (cerca de 1mm). Deixar secar cerca de 1 – 2 horas (em fendas mais profundas deixar secar cerca de 24 horas). Lixar e pintar



☐ ¼
 ☐ ½
 ☒ 1
 ☒ 4
 ☐ 20 Kg



Pronta a Aplicar

Massa

Tapa Fendas e Fissuras



Betume formulado à base de óleo de linhaça, pigmentos e cargas inorgânicas devidamente seleccionadas.

Empregue na Construção Civil para a reparação e fixação de vidros de janelas, portas, etc.



☐ ¼
 ☒ ½
 ☒ 1
 ☐ 5
 ☐ 20 Kg



Betume

vidraceiro

Pigmento em pó que pode ser adicionado a tintas de base solvente e base aquosa às quais confere maior poder de cobertura. Também é muito útil na preparação de massas e betumes em combinação com óleos (nomeadamente óleo de linhaça), outras cargas e solventes.

Muito usado na preparação de tintas (soluções com água) para pintura de tectos em gesso.

Misturado com cimento branco preparam-se massas para juntas de pisos, azulejos e pastilhas, desde que a mistura seja efectuada na própria obra antes de aplicar.



☐ ¼
 ☐ ½
 ☒ 1
 ☒ 3
 ☐ 20 Kg



Alvaide



Carga usada principalmente na preparação de massas de barrar e betumes em conjunto com o alvaide, aguarrás pura e o óleo de linhaça.

Torna as massas macias e fáceis de trabalhar.



☐ ¼
 ☐ ½
 ☒ 1
 ☒ 2.5
 ☐ 20 Kg



Gesso

Cré





Massas/Pigmentos



☐ ¼
 ☐ ½
 ☒ 1
 ☐ 5
 ☐ 20 Kg

CAL VIVA

Pigmentos à base de óxidos de ferro naturais muito usados na pigmentação de massas, nomeadamente de cimentos para pisos. Podem também ser utilizados para afinação de cores de tintas, massas, etc. Excelente estabilidade de cor.

Também usados na marcação de linhas de passagem de tubos durante a construção.



☐ ¼
 ☒ ½
 ☒ 1,5
 ☐ 5
 ☐ 20 Kg



OXIDO FERRO

Cores:



Pigmento castanho usado na preparação de cores para madeira (infusões), massas e ceras tradicionais.



☐ ¼
 ☒ ½
 ☒ 1,5
 ☐ 5
 ☐ 20 Kg



Vieux Chaine

Pigmentação de Madeiras

Para colorir tintas de base aquosa (exemplo: tintas Plásticas, Esmaltes e Vernizes aquosos).

A combinação dos diversos corantes permite obter uma enorme variedade de cores.

Embalagem económica de 150ml.

Para colorir tintas de base aquosa



☒ 75
 ☒ 150
 ☐ 1
 ☐ 5
 ☐ 20 ML



CORANTE AQUOSO



- ☐ Óxido F. Vermelho
- ☐ Amarelo Gema
- ☐ Azul Ptalo
- ☐ Vermelho Vivo
- ☐ Ocre
- ☐ Preto



Construção

Óleo desmoldante concentrado que evita a aderência entre as madeiras ou metais de cofragem e o betão.

UNIVERSAL

Permite obter superfícies de betão com aspecto perfeito e agradável, evitando o aparecimento de zonas de diferente absorção. Diminui o desgaste de madeiras e metais.

Aplicação em moldes metálicos, madeira, plástico, etc. Usado em prefabricação ou em obra.

Misturar 10 % em água para madeiras e metais pouco porosos e 30 % em madeiras e metais muito porosos.



MADEIRAS

Protege a madeira e facilita a descofragem não permitindo encrustações de betão na madeira.

Deixa o betão com aparência limpa e sem manchas.

Misturar 10 % em água para madeiras pouco porosas e 30 % em madeiras muito porosas.

☐ ¼
 ☐ ½
 ☒ 1
 ☒ 5
 ☐ 20 Litros



Confere impermeabilização, elasticidade e adesividade às massas de cimento. Promove a aderência entre camadas de massas. Ideal em massas de reparação.

Evita o aparecimento de rachadelas após a cura e sela os poros da massa evitando a penetração de água por capilaridade.

Usar 0,5 - 2% sobre cimento.



☐ ¼
 ☐ ½
 ☒ 1
 ☒ 5
 ☐ 20 Litros



Tela líquida acrílica, também conhecida como membrana horizontal ou "roof-coating". É especialmente indicada para a impermeabilização de superfícies horizontais, tais como terraços, telhados, coberturas e varandas. Excelente aderência, elasticidade e baixa absorção de água. Pisável, mas não transitável. Possui protecção contra o crescimento de fungos e algas no filme. Enorme resistência ao envelhecimento provocado pelos agentes atmosféricos (raios UV, intempéries).

Excelente impermeabilização de superfícies horizontais tais como:

- Terraços
- Telhados
- Coberturas
- Varandas



☐ ¼
 ☐ ½
 ☒ 1
 ☒ 5
 ☐ 20 Litros



Ladrilhos e cerâmica: Areia = 5 Kg | Cimento = 1 kg | Cal = 2 Kg

Paredes e tijolos: Areia = 5 Kg | Cimento = 1,5 kg

Regularização ou nivelamento: Areia = 5 Kg | Cimento = 1,5 kg

Todos os pesos acima indicados são valores aproximados para mistura. Todos os componentes devem ser bem misturados. Adicionar água até a massa ficar com a consistência desejada.



☐ ¼
 ☐ ½
 ☐ 1
 ☒ 5
 ☐ 20 Kg

AREIA DO RIO



Tinfix

O gesso estuque fino é um gesso hemihidratado, de cor branca, produzido a partir do mineral de gesso natural.

Recomendado para estucar paredes e tectos pelo método tradicional em trabalhos mais finos, assim como para reparações, acabamento e execução de pormenores decorativos em molduras. Também utilizado na colocação de molduras e tectos falsos. Pode adicionalmente ser usado em pequenas fixações e reparações em geral.

Acabamentos finos de elevada Brancura

Campos de Aplicação:

- Pequenas fendas
- Fixações
- Frisos em Gesso
- Molduras em Gesso
- Ornamentos em Gesso
- Sanças de luz
- Reparações de pladur

Cores disponíveis: Branco

☐ ¼
 ☐ ½
 ☒ 1
 ☐ 5
 ☐ 20 Kg



GESSO FINO ESTUQUE



Reparações e Fixações em paredes e tectos

Indicado para enchimento e/ou pequenas reparações em interiores de paredes e tectos, bem como para a execução de remates dos mesmos. Pode ser aplicado directamente sobre a generalidade dos suportes que os constituem, nomeadamente alvenarias de tijolo não rebocadas, betão moldado em obra e blocos de betão de agregados correntes.

Campos de Aplicação:

- Fendas
- Frisos em Gesso
- Encastramentos
- Fixações de caixas eléctricas
- Canalizações
- Fixações em geral

Cores disponíveis: Branco

☐ ¼
 ☐ ½
 ☒ 1
 ☐ 5
 ☐ 20 Kg



GESSO ESTUQUE



Usos Gerais - Melhor Resistência à Compressão

Cimento Cinza:

Para assentamento todo o tipo de tijolos cerâmicos e blocos de betão. Para trabalhos comuns de alvenaria, tais como nivelamentos de paredes, juntas entre tijolos/blocos e betão, reparação de solos ou outros trabalhos similares. Apresenta boa trabalhabilidade. Grande leque de utilizações e bom comportamento mesmo em meios moderadamente agressivos. Possui elevada resistência em todas as idades.

Cimento Branco:

Para assentamento de louças de wc, cozinhas, acabamento de uniões entre paredes e soalhos, utilizado também para fazer argamassa ou pasta branca e colorida. Possui elevada resistência mecânica.

Cores disponíveis: Branco e Cinza

☐ ¼
 ☐ ½
 ☒ 1,5
 ☐ 5
 ☐ 20 Kg

CE
Certificação



CIMENTO



Fixações e Reparções Rápidas.

Argamassa de endurecimento e presa rápidos em pó, que se prepara misturando água na proporção correcta. Apresenta boa trabalhabilidade e resistências mecânicas melhoradas. Por ter uma presa rápida, permite efectuar fixações em tempo reduzido.

Campos de Aplicação (Suportes de betão e alvenaria):

- Chumbamento de dobradiças
- Chumbamento de corrimões
- Fixação de caixas eléctricas
- Fixação de caleiras
- Reparação localizada de pavimentos e paredes
- Chumbamento de grades
- Fixação de caixas pluviais
- Fixação de postes e marcos
- Retenção de fugas de água

Cores disponíveis: Cinza

☐ ¼
 ☐ ½
 ☒ 1,5
 ☐ 5
 ☐ 20 Kg



CIMENTO RÁPIDO





tinfix

Adequado para a colocação de grés porcelânico e outros revestimentos cerâmicos, de pequenos e grandes formatos, absorventes ou não absorventes, em paredes e pavimentos, interiores e exteriores (varandas, terraços, piscinas, reservatórios, etc.), especialmente em pavimentos de tráfego intenso e fachadas. Inalterável às mudanças de temperatura.

Especialmente indicado para a sobreposição de ladrilhos de médio formato, sobre pavimentos ou revestimentos antigos, desde que sólidos e perfeitamente limpos.

Grandes formatos, Exteriores, Piscinas, Tráfego intenso, Azulejo sobre azulejo

Cores disponíveis: Cinza

☐ ¼ ☐ ½ ☒ 1,5 ☐ 5 ☐ 20 Kg

CE
Certificação



CIMENTO COLA FLEXÍVEL

CIMENTO REFRACTÁRIO

até 800 °C

Argamassa seca composta por cimentos especiais (aluminoso de presa normal e endurecimento rápido), inertes refractários e aditivos específicos.

Aplicação em reboco cimentício, tijolo cerâmico e tijolo cerâmico refractário.

Chaminés, Barbecues, Grelhadores, Lareiras e Fornos em Interiores e Exteriores

Cores disponíveis: Cinza

☐ ¼ ☐ ½ ☒ 1,5 ☐ 5 ☐ 20 Kg

CE
Certificação



Adequado para a colagem de ladrilhos cerâmicos (média/alta porosidade) em pavimentos e revestimentos interiores. Grande aderência; facilidade de aplicação; excelente grau de retenção de água.

Elevada aderência / Aplicação fácil

Cores disponíveis: Branco e Cinza



CE
Certificação

☐ ¼ ☐ ½ ☒ 1,5 ☐ 5 ☐ 20 Kg



CIMENTO COLA

Pavimentos e Revestimentos



tinfix

**Acção
Hidrofuga**

**Só
adicionar
Água**

ARGAMASSA PRONTA



Composto de Cimento, Areia e Aditivos de fácil preparação

Argamassa de reboco para regularização, acabamento e reparação de fachadas, conferindo uma protecção hidrofugante em interiores e exteriores. Elevada resistência mecânica; Rapidez e fluidez de estendimento na aplicação; Elevada aderência; Evita a entrada de água e permite a respiração da parede.

Campos de Aplicação:

- Trabalhos de alvenaria em geral em tijolo,
- blocos de cimento
- betão e rebocos cimentícios.

Cores disponíveis: Cinza

● ¼ ● ½ ☒ 1,5 ● 5 ● 20 Kg

CE
Certificação

Facilidade no enchimento das juntas; Excelente trabalho; Boa resistência mecânica e abrasiva; Grande aderência; Endurecimento sem fissuras; resistente à água; Cores estáveis à luz. Para pavimentos e Revestimentos, em interiores e exteriores.



Sem fissuras, Resistente à Água e Luz

Cores disponíveis: Branco

● ¼ ● ½ ☒ 1,5 ● 5 ● 20 Kg

TAPA JUNTAS

Pavimentos e Revestimentos



O Barro de Modelação é uma substancia argilosa maleável, usada na construção e escultura. É extraído directamente dos solos e composto à base de silicatos de alumínio.

O Barro de Modelação é usado pelo Homem desde há milhares de Anos para produzir Potes, Construções e Esculturas artísticas. Após modelação, o barro deverá ser seco e poderá ser cozido de forma a produzir belas peças de cerâmica.

Depois de modelado o barro tem variadíssimas aplicações tais como: Tijolos e Telhas, Azulejos, Objectos de Cozinha e Artesanato, Louças Sanitárias e Olaria em Geral.

Bricolage Criativa

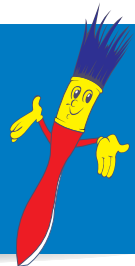
Cores disponíveis: Vermelho

● ¼ ● ½ ☒ 1,5 ● 5 ● 20 Kg



BARRO DE MODELAÇÃO





Limpeza/Desinfecção



O Decapante é um produto com aspecto pastoso indicado para a decapagem de pinturas antigas.

Especialmente indicado para remoção de tintas em superfícies metálicas, de madeira, vidro, cimento, tijoleira e pedra.

Proporciona rápidas decapagens. Actua com eficácia em todos os tipos de pintura mesmo naquelas que devido à sua constituição e antiguidade são difíceis de decapar. De fácil aplicação.

Aplicar generosamente o produto com um trincha sobre a tinta ou verniz a remover. Deixar actuar alguns minutos. Retirar a tinta com a ajuda de uma espátula. Em situações de particular dificuldade, aconselha-se a lixagem do produto a decapar antes da aplicação do decapante.

● ¼ ● ½ ☒ 1 ☒ 5 ● 20 Litros



Líquido desinfectante de superfícies contaminadas com algas e fungos. Elimina-os através da lavagem e da forte acção biocida.

Para lavar pedra, muros, telhados, pisos etc. Também usado para lavagem de paredes com tintas contaminadas com fungos e algas antes da repintura (neste caso deve-se lavar e pintar após 24 horas).

Pode ser aplicado preventivamente em zonas húmidas para ajudar a evitar o aparecimento das algas e fungos.

● ¼ ☒ ½ ☒ 1 ☒ 5 ● 20 Litros



Utilizado para limpeza de componentes electrónicos evitando a oxidação das peças. Também utilizado indústria gráfica no processo de impressão offset. Utilizado ainda em produtos de limpeza de superfícies de vidro quando misturado com detergente não-iónico e em produtos específicos para limpeza de lentes, detergentes enzimáticos etc.

● ¼ ☒ ½ ☒ 1 ☒ 5 ● 20 Litros



Para limpeza em eletrônica



Produto de uso fácil, com resultados imediatos na remoção da fuligem e gorduras. Ideal para uma manutenção de recuperadores de calor, salamandras e outros equipamentos.

Produto biodegradável, não inflamável e sem produtos tóxicos.

Limpa e desengordura em profundidade vidros de:

- Salamandras
- Recuperadores de calor
- Caldeiras
- Fogões

Disponível em recargas

● ¼ ☒ ½ ☒ 1 ● 5 ● 20 Litros





Limpeza/Desinfecção



☒ ¼
 ☐ ½
 ☐ 1
 ☐ 5
 ☐ 20 Litros



Álcool Etílico

96% vol

aga



☐ ¼
 ☐ ½
 ☒ 1
 ☐ 5
 ☐ 20 Litros



ETANOL Álcool Etílico

90% vol

aga

ÁLCOOL TOTALMENTE DESNATURADO



Novo produto "Etilgel" – Álcool Gel desinfetante de Limpeza - com base Etanol (80%).

O Etilgel possui também um agente hidratante, que dá um toque sedoso (não gorduroso), não secando a pele e permitindo o uso frequente.

Para além de desinfectar, limpa em profundidade sem a necessidade de água, sendo muito útil em diversas situações do dia a dia.

Base Álcool

☒ 75 ML
 ☒ ¼
 ☐ ½
 ☐ 1
 ☒ 5
 ☐ 20 Litros



Etilgel

Gel desinfetante de limpeza

Prático Eficaz Suave



Limpeza e desinfecção eficiente e profunda



Para:
Secretárias, Puxadores, Corrimões, Mesas, Cadeiras, etc.

☒ 75 ML
 ☒ ¼
 ☐ ½
 ☐ 1
 ☒ 5
 ☐ 20 Litros



Etilspray

Desinfetante de superfícies Multi-usos • Base Álcool



Lar



Líquido incolor, ligeiramente espesso, com um leve odor.

Usada como lubrificante em diversas situações tais como junções, impancamentos de veios, etc.

Também usado como lubrificante para vários usos, protege a pele da acção do frio, vento, calor, poeiras. Usado também para a limpeza e conservação de couro.

☐ ¼
 ☒ ½
 ☒ 1
 ☐ 5
 ☐ 20 Litros



Vaselina Líquida



Líquido incolor, um pouco espesso e inodoro.

Utilizada geralmente para hidratar e amaciar a pele, protegendo-a das condições atmosféricas e evitando que esta fique seca. Adicionalmente, utilizada para dar brilho aos pneus após diluição com álcool desnaturado. Tem algumas utilizações medicinais e alimentares.

☐ ¼
 ☒ ½
 ☒ 1
 ☐ 5
 ☐ 20 Litros



Glicerina Líquida



Produto indicado para lubrificação de equipamentos em geral, peças tais como: dobradiças, buchas, etc. Utilizada também para a proteção contra a oxidação de alumínio. Protege madeira, couro, ferro e borracha.

☐ ¼
 ☒ ½
 ☐ 1
 ☐ 5
 ☐ 20 Kg



Para usos gerais

VASELINA SÓLIDA



Maior Rendimento — alto poder calorífico e elevada duração da queima.

Excelente Reologia — o produto não se espalha ao queimar.

Maior Segurança - Fornecimento em Gel evita risco de derrames.

Ecológico — Base Etanol.

Prático — Tampa de segurança com doseador.

Ecológico

Prático

Seguro

Inodoro

☐ ¼
 ☐ ½
 ☒ 1
 ☐ 5
 ☐ 20 Litros



GEL FONDUE ETANOL



Lar



Pó de coloração esbranquiçada, sem odor.

Usado como branqueador, descorante e desinfectante. Em contacto com a água liberta oxigénio activo responsável pela acção detergente e branqueadora.

Muito usado na indústria têxtil.

✓ 0,45 ✓ 0,90 ✓ 2,25 ● 5 ● 20 Kg



Líquido incolor, de aplicação por pulverização.

Grande eficácia na absorção e neutralização de maus odores em contentores de lixo doméstico, camas de animais de estimação, WC's, entre outros.

Disponível em recargas

● ¼ ✓ ½ ✓ 1 ● 5 ● 20 Litros



É usada como desentupidor de canos. Deitar para dentro do cano uma pequena quantidade (50 a 100 g) de Soda Cáustica e despeje água quente em abundância. Ter em atenção que não salpique pois é altamente corrosivo quer pura quer em solução aquosa.

Repetir novamente se o resultado não for o esperado. Usado também em diversas industrias tais como: química, têxtil, detergentes, etc.

Apresenta-se em pérolas de cor branca.

● ¼ ✓ ½ ✓ 1 ✓ 2,5 ● 20 Kg



Produto líquido concentrado, corrosivo, muito denso, ligeiramente amarelado e com odor característico.

Destinado ao desentupimento de canos e esgotos. Actua dissolvendo, liquefazendo e removendo gorduras, lodos, papel, tecidos, etc.

Antes de aplicar efectuar sempre a remoção da água estagnada. Verter lentamente o produto no esgoto com o recipiente virado para baixo, de modo a evitar salpicos. Deixar actuar 10 a 15 minutos e efectuar várias descargas com água fria.

● ¼ ✓ ½ ✓ 1 ✓ 5 ● 20 Litros





Lar



Utilizar na Lavagem, branqueamento manual e à máquina, de têxteis. Utilizar na lavagem e desinfecção de pavimentos e sanitários. Possui bom poder desinfetante, branqueador e desodorizante.

Lavagem à mão: Deitar 200 ml de lixívia para 10 Lt de água. Deixar de molho 30 min. Depois enxaguar com muita água.

Para casa: Deitar 200 ml de lixívia para 5 Lt de água. Nos sanitários verter 100 ml de lixívia e enxaguar depois de 10 min.

☐ ¼ ☐ ½ ☒ 1 ☐ 5 ☐ 20 Litros



Solução a **3.8% cloro ativo**



Utilizar na Lavagem, branqueamento manual e à máquina, de têxteis. Utilizar na lavagem e desinfecção de pavimentos e sanitários. Possui bom poder desinfetante, branqueador e desodorizante.

Lavagem à mão: Deitar 150 ml de lixívia para 10 Lt de água. Deixar de molho 30 min. Depois enxaguar com muita água.

Para casa: Deitar 150 ml de lixívia para 5 Lt de água. Nos sanitários verter 100 ml de lixívia e enxaguar depois de 10 min.

☐ ¼ ☐ ½ ☒ 1 ☒ 5 ☐ 20 Litros



Solução a **4.9% cloro ativo**



O Hipoclorito de Sódio tem propriedades branqueadoras, oxidantes e desinfetantes.

Atenção: Não utilizar juntamente com outros produtos. Podem libertar-se gases perigosos (cloro).

Contém agentes de branqueamento à base de cloro entre 5 e 15%.

☐ ¼ ☐ ½ ☐ 1 ☒ 5 ☐ 20 Litros



A Creolina é um produtos de eficácia amplamente reconhecida na limpeza de locais com odores fortes e/ou persistentes.

☐ ¼ ☐ ½ ☒ 1 ☐ 5 ☐ 20 Litros



Desinfecta e acaba com os maus odores



Lar



Desengordura e dá Brilho



Aconselhado para dissolver e eliminar todas as gorduras, mesmo as mais difíceis, de qualquer superfície da cozinha tais como pavimento, equipamento, exaustores, chaminés, bicos e grelhas de fogões, panelas e tachos, fritadeiras eléctricas, etc. Realça o brilho do aço-inox. Quando aplicado sobre alumínio deve limpar-se de imediato. Não altera a madeira, plástico, vidro/cristal e superfícies pintadas. Não aplicar sobre materiais revestidos com vernizes ou resinas.

☐ ¼
 ☒ ½
 ☐ 1
 ☐ 5
 ☐ 20 Litros



- Desengordura com eficácia total, deixando um aroma fresco e agradável.
- Prático e fácil de aplicar.
- Resultados imediatos.
- Não ataca as superfícies. Não deixa resíduos.

Aplicar em:

- ☐ Placas vitrocerâmicas
- ☐ Placas indução
- ☐ Placas com painel em vidro temperado



☐ ¼
 ☒ ½
 ☒ 1
 ☐ 5
 ☐ 20 Litros



Creme de limpeza especial

É utilizada essencialmente para baterias, ferros de engomar, radiadores, limpa pára-brisas e equipamentos a vapor. Não ingerir. Não usar em aquários.

Manter fora do alcance das crianças.

ANÁLISE QUÍMICA

Dureza Total: (como CaCO₃) Inferior a 1 ppm
 Aspecto: Límpida
 Desmineralizada: pH: 5-8
 Condutividade: Inferior a 9µs/cm



☐ ¼
 ☐ ½
 ☒ 1
 ☒ 5
 ☐ 20 Litros



Desmineralizada



Queima

Energia Líquida para Aquecedores Portáteis.

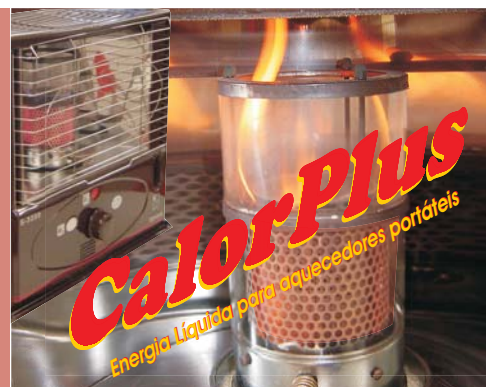
Aquecimento e ambiente com economia. Quase sem cheiro ao acender e apagar o calorífero.

Alto poder calorífico.

Mais segurança: Ponto de inflamação acima de 65° C.



☐ ¼
 ☐ ½
 ☐ 1
 ☒ 10
 ☒ 20 Litros



Praticamente sem cheiro ao acender e apagar o calorífero.



LarQuente®

Combustível para Aquecimento Doméstico

☐ ¼
 ☐ ½
 ☐ 1
 ☒ 10
 ☒ 20 Litros

Elevado poder calorífico

Aquecimento com economia

Líquido para iluminação de candeeiros a petróleo.

Especial para tochas e outros sistemas decorativos de iluminação a petróleo. Alto poder calorífico.

Encher a lanterna até que a mecha esteja em contacto com o líquido. Ajustar a mecha e regular a chama. Reajustar se necessário

Especial para tochas e outros sistemas decorativos de iluminação a petróleo.



☐ ¼
 ☐ ½
 ☒ 1
 ☒ 5
 ☐ 20 Litros

ChamaPLUS

Iluminação



a chama que dura.



Queima



Anti-Mosquitos

Óleo Citronela

Especial para tochas e outros sistemas decorativos de iluminação



Tochas
Lamparinas
Candeias

Líquido para iluminação de candeieiros a petróleo, com aroma a citronela afastando os mosquitos. Especial para tochas e outros sistemas decorativos de iluminação a petróleo. Alto poder calorífico.

- Encha a lanterna até que a mecha esteja completamente embebida.
- Ajustar a mecha (aprox. 1mm).
- Regular a chama. Reajustar se necessário.
- Em caso de derramar líquido, limpar bem a lanterna e reajustar a mecha.
- Não expor a correntes de ar em locais fechados.
- Não deixar de modo algum, as lanternas sem vigilância.



● ¼ ● ½ ☒ 1 ● 5 ● 20 Litros

Acendalha em gel. Iniciador de combustão para churrasqueiras, lareiras, grelhadores e salamandras.

Fácil de utilizar. Rápido e de excelente eficiência.

Mais seguro que as acendalhas líquidas tradicionais.

Sendo em gel, não salpica nem derrama com facilidade.

Agite o produto, remova a tampa de segurança e coloque uma pequena quantidade sobre a lenha ou carvão. Espere cerca de 30 segundos até que o gel seja parcialmente absorvido. Com cuidado, acenda um fósforo ou isqueiro e inicie a combustão.



● ¼ ● ½ ☒ 1 ● 5 ● 20 Litros



FirePLUS Gel
Acendalha



Para acender com rapidez e segurança

Petróleo especial destinado a ser utilizado como iluminante e carburante em motores de rega, candeieiros, lamparinas, entre outros.

Também utilizado em limpezas e desengorduramentos gerais de diversos tipos de metais.



● ¼ ☒ ½ ☒ 1 ☒ 5 ● 20 Litros





Auto

Produto Aquoso criado com o objectivo de possibilitar a recuperação de pneumáticos usados ou recauchutados.

Permite obter um revestimento flexível e duradouro de alta beleza.

- Protege a borracha aumentando a durabilidade do pneu;
- Excelente resistência à água e à tracção;
- Excelente aderência;
- Elevada flexibilidade, acompanhando as alterações de forma do pneu;
- Alto rendimento;
- Facilidade de aplicação;
- Praticamente sem cheiro;
- Cor Preto Borracha.



● ¼ ● ½ ● 0,75 ● 5 ● 20 Litros



Lubrificação de chassis e automóvel. Obras Publicas. Cintas transportadoras, articulações, caixas de massa, niveladoras, tractores, rolamentos, cadeados, travões, etc. Pode ser injectada à pistola ou directamente.

Massa cálcica de lubrificação geral que contem aditivos antioxidantes, anticorrosivos e de elevado grau de untuosidade. Resistente à água. Não contem materiais de enchimento.



● ¼ ● ½ ● 0,6 ● 5 ● 20 Kg



MASSA CONSISTENTE

- Indicado para reposição dos níveis ou substituição total do líquido.
- Garante a protecção contra o congelamento até -5°C do circuito de refrigeração.
- Mantém o circuito limpo e evita a corrosão dos componentes do sistema de refrigeração.
- É compatível com outros tipos de anticongelante.
- Funciona como anticongelante no Inverno e aumenta a eficácia de refrigeração no verão.



● ¼ ● ½ ● 1 ● 5 ● 20 Litros



Protecção contra o congelamento até -5°C.

- Indicado para reposição dos níveis ou substituição total do líquido.
- Garante a protecção contra o congelamento até -5°C do circuito de refrigeração.
- Mantém o circuito limpo e evita a corrosão dos componentes do sistema de refrigeração.
- É compatível com outros tipos de anticongelante.
- Funciona como anticongelante no Inverno e aumenta a eficácia de refrigeração no verão.



● ¼ ● ½ ● 1 ● 5 ● 20 Litros





Auto



- Grande poder detergente e desengordurante.
- Aplicação na lavagem manual de todo o tipo de viaturas.
- Indicado também para utilizações industriais, como estações serviço, oficinas, stands, estaleiros, etc...
- É 100% solúvel em água.
- Biodegradável

☐ ¼
 ☐ ½
 ☒ 1
 ☒ 5
 ☐ 20 Litros



Grande poder detergente e desengordurante



Pode ser aplicado por pulverização direta sobre as superfícies a tratar ou aplicado previamente num pano, sem pelos, nos dois casos deve ser posteriormente espalhando uniformemente sobre toda a superfície.

- É o produto ideal para a limpeza de "tabliers" de automóveis.
- Não é gorduroso, contém substâncias anti-estáticas, que dificulta a retenção de poeiras, seca rapidamente e deixa um aroma agradável no interior do veículo.

☐ ¼
 ☒ ½
 ☐ 1
 ☐ 5
 ☐ 20 Litros



Limpa, dá brilho e cuida o seu tablier



- Limpa, desengordura e dá brilho, a todo o tipo de jantes em alumínio.
- Remove com facilidade manchas, incrustações, resíduos dos calços dos travões, poeiras, restos de alcatrão, etc.
- Isento de solvente.
- Contém inibidores de corrosão. Conserva as jantes.
- É biodegradável
- Diluído com água. Produto económico e de fácil utilização.
- Indicado também para utilização em estações de Serviço, Oficinas, Stands Automóveis, etc.

☐ ¼
 ☐ ½
 ☒ 1
 ☐ 5
 ☐ 20 Litros



Lava e dá brilho às jantes



- É um produto de excelente qualidade para a lavagem das mãos, eliminando todo o tipo de sujidades, especialmente tintas e óleos.
- Possui micro-esferas de polietileno, que promovem um efeito abrasivo à pasta, facilitando assim a remoção das sujidades mais difíceis.
- Deixa as mãos limpas e com um agradável aroma.
- Não contém solventes aromáticos nem produtos cáusticos, assegura uma limpeza eficaz sem produtos prejudiciais para a pele dos utilizadores.

☐ ¼
 ☐ ½
 ☒ 1
 ☒ 5
 ☐ 20 Kg



Lava e hidrata as suas mãos



Auto

Massa de Polir fina

Massa com alto poder abrasivo



Massa com alto poder abrasivo, de fácil aplicação, que proporciona um acabamento perfeito, eliminando as imperfeições da pintura sem deixar riscos. Produto indicado para polimento de pinturas antigas calcinadas, cromados e superfícies que perderam o brilho, restaurando o aspecto original e realçando a cor e o brilho. Indicada para polimento automóvel.

Aplicar manualmente com estopa ou algodão. Para maior eficiência, recomenda-se a utilização de uma máquina de polir. Pode repetir a operação. Na finalização o produto deve ser totalmente removido da superfície que está sendo polida.

Não aplicar em superfícies expostas ao sol ou demasiado quentes. Evitar o contacto com as superfícies plásticas não pintadas e borrachas. Recomenda-se o isolamento das mesmas e em caso de contacto accidental, limpar imediatamente.

☒ ¼
 ☐ ½
 ☐ 1
 ☐ 5
 ☐ 20 Kg



☒ ¼
 ☐ ½
 ☐ 1
 ☐ 5
 ☐ 20 Kg

POLISH

Substituto do petróleo

Produto destinado a limpezas e desengorduramentos gerais. Muito usado na limpeza de peças de automóveis, ferramentas, motores, utensílios de pinturas, etc.

Este Produto não pode ser utilizado como combustível, carburante ou lubrificante, sob pena de procedimento por infração tributária.



Solução para limpeza - usos gerais

☐ ¼
 ☐ ½
 ☒ 1
 ☒ 5
 ☐ 20 Litros



subpetrol

